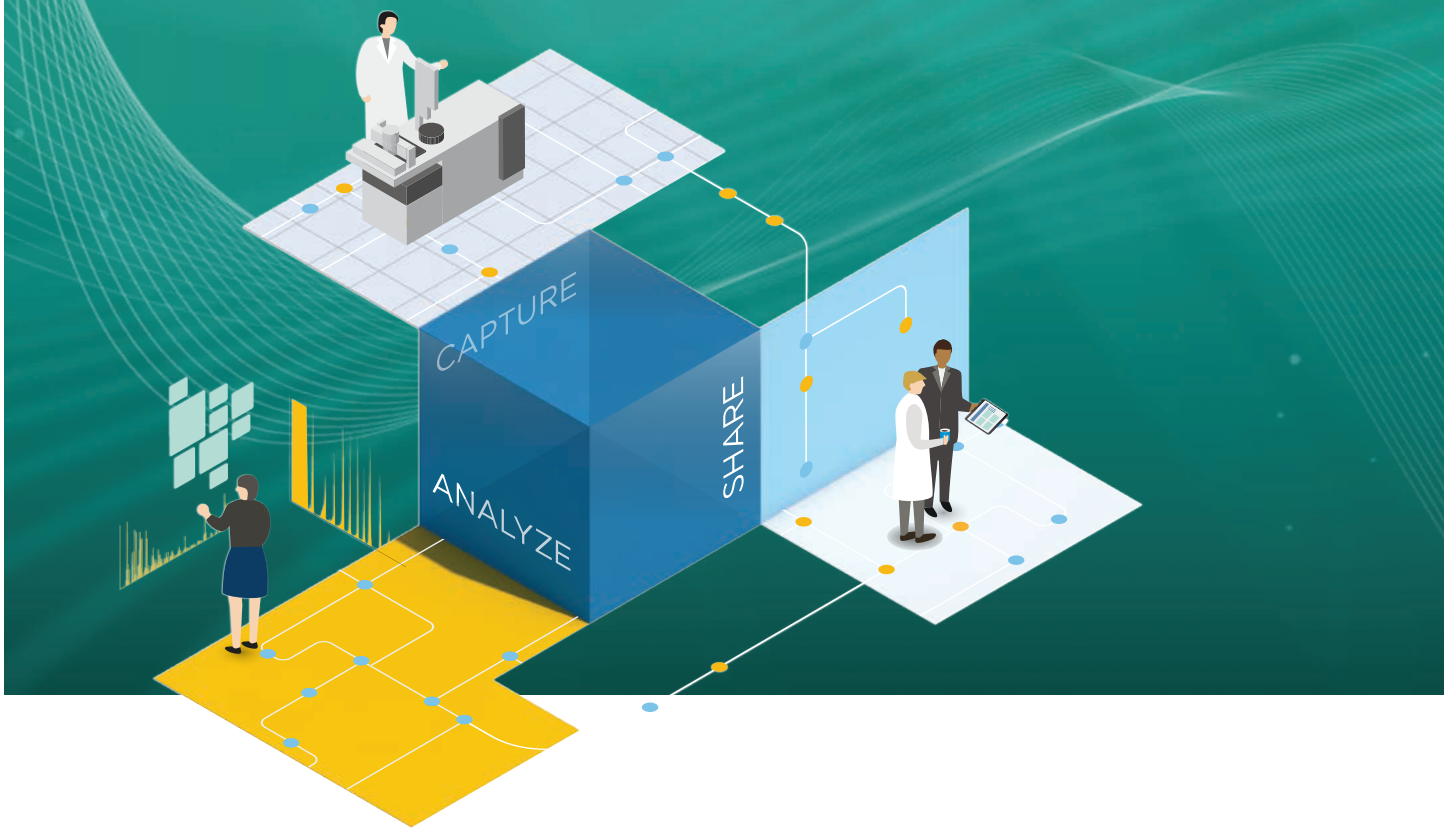




Agilent  
**OpenLAB**

Agilent OpenLAB 企业内容管理器 (ECM)

## 实验室数据中心



AGILENT OPENLAB 企业内容管理器 (ECM)

## 源于您对数据的高度重视

坦率地讲，您的科学数据是您最重要的资产。为了成功地展示您的结果并满足当今数据完整性的要求，您需要一种可靠、先进的技术平台。

OpenLAB ECM 是用于保护、存储和访问数据的全面解决方案。对于初学者而言，OpenLAB ECM 可以帮助您从任何位置或来源采集数据，同时确保数据的完整性。此外，OpenLAB ECM 提供可扩展、直观的操作，让您可以在不影响分析效率或破坏已建立的实验室工作流程的情况下掌控数据。



# 确保数据可靠性

您是否确信您的个人工作站上的数据十分安全，并且不会被修改或删除？

无论您需要追踪时间、日期和用户，或满足日益严格的法规标准，OpenLAB ECM 都可以帮助您的实验室生成准确的信息，并确保数据完整性。您可通过它将 ALCOA+ 付诸实践，而无需向团队的日常工作中增加不必要的任务。OpenLAB ECM 具有如下功能：

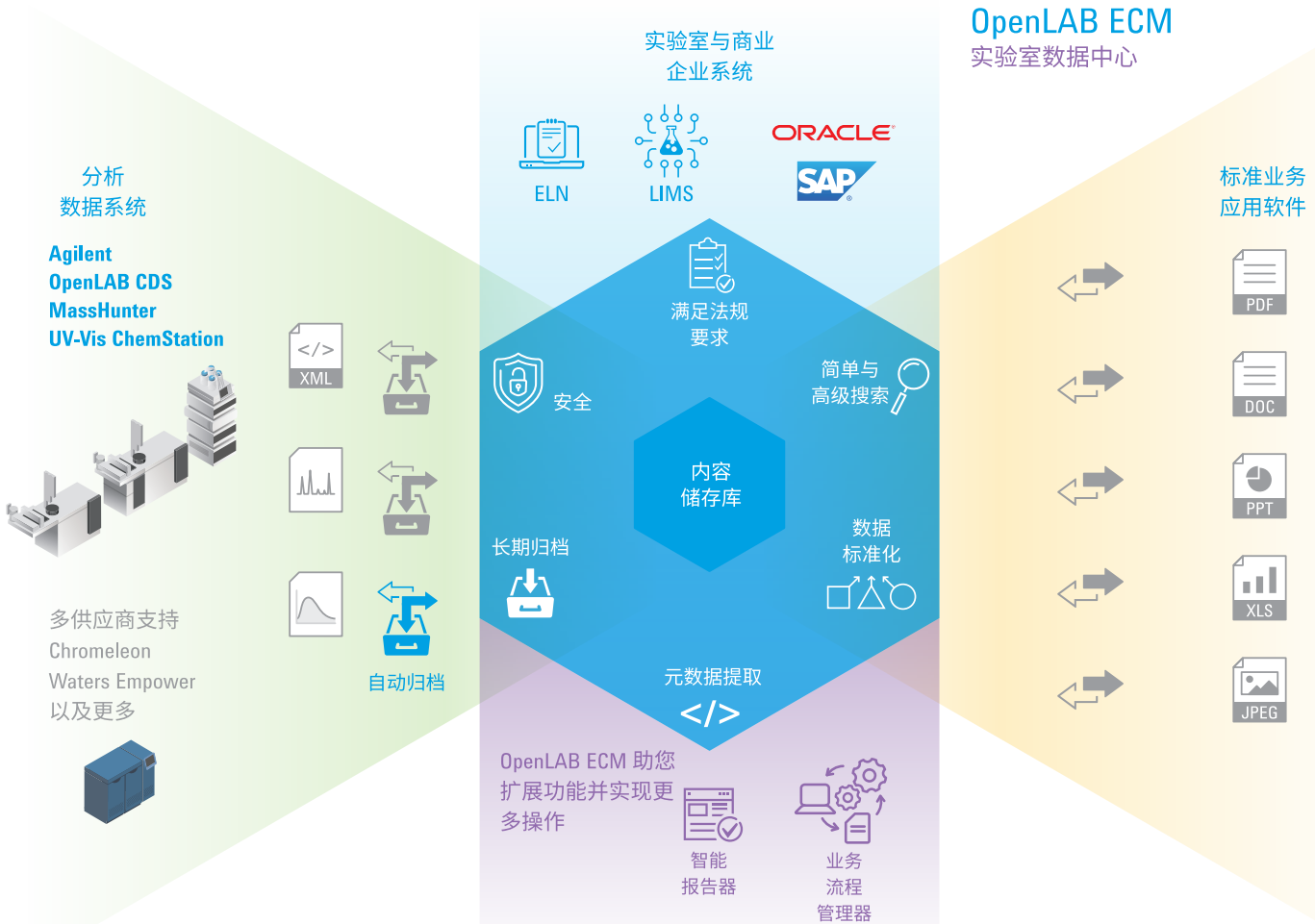
- 凭借可与实验室基础设施的安全防护功能完美结合的系统来确保数据安全
- 轻松选择记录保护、准确性和一致性的水平，让您毫无后顾之忧
- 通过锁定指定时期的数据保护已完成的工作不被修改，同时保持可访问性
- 灵活的系统和出色的全球技术支持团队帮助您完全满足所需的数据完整性标准

## 定义数据完整性的标准

ALCOA+ 是指由美国 FDA 21 CFR Part 11、欧盟附录 11、中国 GMP 163 和附录 2、ISO/IEC 17025 和 40 CFR Part 80 与 160 等国际标准规定的数据库完整性要求。

为满足这些法规要求，您的实验室数据必须具有以下特性：

- 可追责性
- 易读性
- 同时性
- 原始性
- 准确性
- 完整性
- 一致性
- 持久性
- 易得性



安全、可扩展的 OpenLAB ECM 提供了适用于所有实验数据、结果和技术支持文档的单一存储库。



## 将数据连接到团队

试想有一个安全、相互连通的组织，其中数据可以在团队成员日常工作需要时立即可用。OpenLAB ECM 使您能够及时访问条理清晰、易于检索的数据，从而改善实验室中的信息流。

在短时间内快速访问正确的数据极具挑战性。OpenLAB ECM 可确保您始终能够通过以下方式轻松获得所需的数据：

- 自动、安全地导入和组织任何类型的数据
- 在需要时返回仅包含所需内容的搜索结果
- 提供常用色谱数据系统中数据的详细视图
- 通过将所有关键信息存储在同一个备份位置，降低维护费用
- 通过自动采集和组织数据，省略手动数据传输步骤

## 管理您的数据 助力实验室成功

你是否觉得很难引进新的工作人员？您是否确定团队中的每个人都始终遵循公开的流程？

成功的组织机构往往能够通过创建流程，弥补知识和经验的天然差异。OpenLAB ECM 类似于自动化主管，配有可选的业务流程管理附加软件，可以帮助您：

- 根据仪器警报、数据指标或其他条件信息，自动将任务分配给指定的人
- 创建工作流程，确保关键任务按正确顺序完成
- 当结果超标或文档已过期时，提醒指定的工作人员从而快速解决问题

### 有的放矢，创新超越

我们在设计 OpenLAB ECM 时，凭借对 IT 和 QA 要求的深刻理解，开发了这款强大的软件套件，可以为您的实验室提供以下支持：

- 集中存储、备份和恢复
- 可扩展架构
- 自动上传和归档
- 数据完整性
  - 一致、准确和受保护的数据
  - 全面、自动化的活动追踪
  - 完全可追溯性

## 提供快速数据访问 使团队更专注于本职工作

将数据存储在与分离的工作站中是否影响了您的工作效率？通过自动分配和集中信息可用性加快分析研究速度，并提高实验室效率。

- 即时访问所需的所有数据，轻松完成检查和分析调查
- 通过集中访问数据（而非到仪器位置访问数据），确保在数据审查和检查期间，仪器与技术人员能保持工作状态
- 在数据可用于审查和批准时立即提醒团队，以便加快数据提交速度

## 四个强大的功能使 AGILENT OPENLAB ECM 脱颖而出

### 1 全面的信息管理器 数据通用平台

提供所有实验室和非实验室数据、内容和流程的完整生命周期管理。该平台可与常用的色谱数据系统以及其他实验室和商业企业系统无缝集成。

### 2 自动化数据采集器 OpenLAB ECM 调度程序

可扩展的服务，可以从任何位置或数据源安全地采集所需的所有数据，并加以整理，以便轻松浏览并实现强大的搜索功能。

### 3 自动化分析效率引擎 OpenLAB ECM 业务流程 管理器\*

根据指标评估来自多个来源的信息，并将信息发送给用户，以指导工作分配、审核和审批。拖放界面可轻松实现脚本开发，使您能够根据需要灵活地修改或添加工作流程。

### 4 自动化分析人员 OpenLAB ECM 智能报告器\*

自动存储常见的色谱数据，使您轻松创建简单的定制化报告。您还可以汇总来自不同来源的数据，并结合自定义计算，定期提供关于仪器使用情况、分析效率和其他目标趋势的丰富图形报告。

\* OpenLAB 业务流程管理器和 OpenLAB ECM 智能报告器需要额外购买

“这使我们能够实现更短的交付时间，在之前最短周转时间的基础上缩短 20%。分析人员在工作时能够获得更多的满足，减轻压力。客户可以更快地获得结果，而且数据十分可靠。”

—MARTIN HERMSEN, EUROFINS ANALYTICO 公司研发部分析师

# OPENLAB 软件：开启未来

OpenLAB 软件助您全面掌控实验室。这款集成软件包将帮助您通过增加商业价值的方式采集、分析并共享数据。我们经验丰富的信息学企业服务顾问将在各个阶段为您提供全面帮助，让您尽快体验 OpenLAB 软件带来的巨大优势。

## 色谱数据处理系统

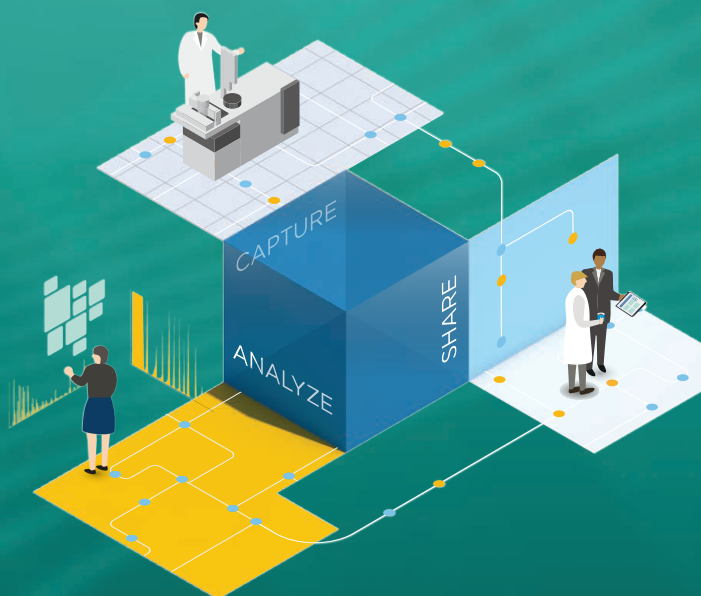
- 控制安捷伦与非安捷伦仪器
- 加速数据处理与报告
- 使用实验室一览图进行实验室监控
- 简化实验室与 IT 流程

## 内容管理

- 利用中央存储库保护来自任何供应商的所有格式的文件
- 随时随地访问数据和信息
- 支持法规认证工作

## 电子实验室记录本

- 从多个分析系统中采集实验室结果
- 利用高级查询管理功能加速数据检索
- 促进合作与协作
- 保护知识产权并维护记录的可追溯性





## 已准备好体验轻松连接且安全可靠的实验室?

通过将所有关键数据整理并保存在一个中心位置，创建成功且可靠的工作流程。

想要了解为何全球的 11 家大型医药机构中有 10 家将 OpenLAB ECM 作为首选软件，请立即与我们联系。

了解更多信息

[www.agilent.com/chem/openlabecm](http://www.agilent.com/chem/openlabecm)

查找当地的安捷伦客户中心

[www.agilent.com/chem/contactus-cn](http://www.agilent.com/chem/contactus-cn)

免费专线:

**800-820-3278**

**400-820-3278 (手机用户)**

联系我们:

[LSCA-China\\_800@agilent.com](mailto:LSCA-China_800@agilent.com)

在线询价:

[www.agilent.com/chem/erfq-cn](http://www.agilent.com/chem/erfq-cn)

本文中的信息、说明和指标如有变更，恕不另行通知。

© 安捷伦科技 (中国) 有限公司, 2016  
2016 年 12 月 19 日, 中国出版  
5991-7688CHCN

